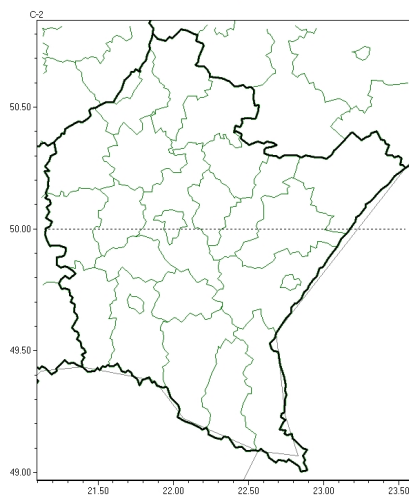




Brak niebezpiecznych zjawisk

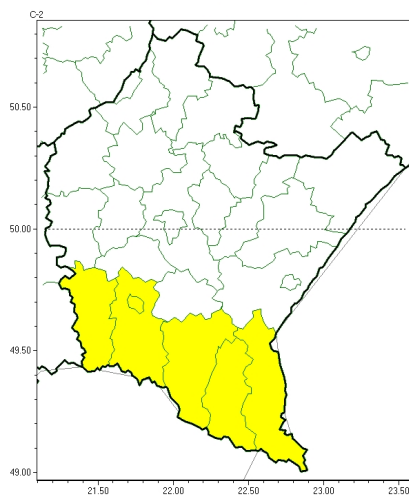


**PROGNOZA NIEBEZPIECZNYCH ZJAWISK METEOROLOGICZNYCH
NA PIERWSZĄDOBE**

| | |
|---|--|
| Obszar | Województwo podkarpackie |
| Ważność (cz. urz.) | od godz. 07:30 dnia 23.12.2024 (poniedziałek) do godz. 07:30 dnia 24.12.2024 (wtorek) |
| Zjawisko/stopień zagrożenia Kryteria | Nie przewiduje się/- |



Intensywne opady śniegu



**PROGNOZA NIEBEZPIECZNYCH ZJAWISK METEOROLOGICZNYCH
NA DRUGĄDOBE**

| | |
|---|--|
| Obszar | Województwo podkarpackie |
| Ważność (cz. urz.) | od godz. 07:30 dnia 24.12.2024 (wtorek) do godz. 07:30 dnia 25.12.2024 (środa) |
| Zjawisko/stopień zagrożenia Kryteria | Intensywne opady śniegu/1 (<i>bieszczadzki, jasielski, Krosno, krośnieński, leski i sanocki</i>) Intensywne opady śniegu powodujące przyrost pokrywy śnieżnej o 10-15 cm w czasie do 12 godzin lub o 15-20 cm w czasie do 24 godzin. |



Brak niebezpiecznych zjawisk



**PROGNOZA NIEBEZPIECZNYCH ZJAWISK METEOROLOGICZNYCH
NA TRZECIĄDOBĘ**

| | |
|---|---|
| Obszar | Województwo podkarpackie |
| Ważność (cz. urz.) | od godz. 07:30 dnia 25.12.2024 (środa) do godz. 07:30 dnia 26.12.2024 (czwartek) |
| Zjawisko/stopień zagrożenia Kryteria | Nie przewiduje się/- |



Brak niebezpiecznych zjawisk



**PROGNOZA NIEBEZPIECZNYCH ZJAWISK METEOROLOGICZNYCH
NA CZWARTĄDOBE**

| | |
|---|--|
| Obszar | Województwo podkarpackie |
| Ważność (cz. urz.) | od godz. 07:30 dnia 26.12.2024 (czwartek) do godz. 07:30 dnia 27.12.2024 (piątek) |
| Zjawisko/stopień zagrożenia Kryteria | Nie przewiduje się/- |

| | |
|-------------------------------|---|
| Godzina i data wydania | godz. 14:34 dnia 22.12.2024 |
| Uwagi | Prognoza niebezpiecznych zjawisk meteorologicznych jest informacją orientacyjną. Wydawanie depeszy OSTRZEŻENIE unieważnia i anuluje wszystkie informacje dotyczące tego samego okresu i zjawiska zawarte w prognozie. Sprawdź aktualne ostrzeżenia oraz tekstową prognozę synoptyczną. |

Opracowanie niniejsze i jego format, jako przedmiot prawa autorskiego podlega ochronie prawnej, zgodnie z przepisami ustawy z dnia 4 lutego 1994r o prawie autorskim i prawach pokrewnych (dz. U. z 2006 r. Nr 90, poz. 631 z późn. zm.).

Wszelkie dalsze udostępnianie, rozpowszechnianie (przedruk, kopiowanie, wiadomość sms) jest dozwolone wyłącznie w formie dosłownej z bezwzględnym wskazaniem źródła informacji tj. IMGW-PIB.