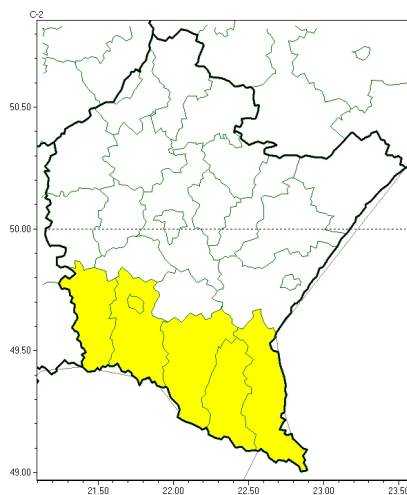




Silny wiatr

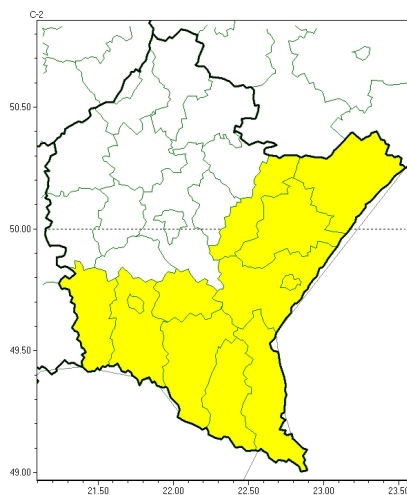


**PROGNOZA NIEBEZPIECZNYCH ZJAWISK METEOROLOGICZNYCH
NA PIERWSZĄDOBĘ**

Obszar	Województwo podkarpackie
Ważność (cz. urz.)	od godz. 07:30 dnia 19.12.2024 (czwartek) do godz. 07:30 dnia 20.12.2024 (piątek)
Zjawisko/stopień zagrożenia Kryteria	Silny wiatr/1 (<i>bieszczadzki, jasielski, Krosno, krośnieński, leski i sanocki</i>) Silny wiatr o średniej prędkości do 70 km/h lub porywy wiatru o prędkości do 85 km/h.



Oblodzenie



**PROGNOZA NIEBEZPIECZNYCH ZJAWISK METEOROLOGICZNYCH
NA DRUGĄDOBE**

Obszar	Województwo podkarpackie
Ważność (cz. urz.)	od godz. 07:30 dnia 20.12.2024 (piątek) do godz. 07:30 dnia 21.12.2024 (sobota)
Zjawisko/stopień zagrożenia Kryteria	Oblodzenie/1 (<i>bieszczadzki, brzozowski, jarosławski, jasielski, Krosno, krośnieński, leski, lubaczowski, przemyski, Przemyśl, przeworski i sanocki</i>) Spadek temperatury powietrza poniżej 0°C powodujący zamarzanie mokrych nawierzchni dróg i chodników.



Brak niebezpiecznych zjawisk

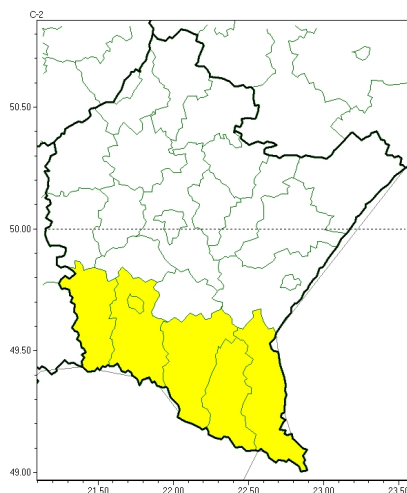


**PROGNOZA NIEBEZPIECZNYCH ZJAWISK METEOROLOGICZNYCH
NA TRZECIĄDOBE**

Obszar	Województwo podkarpackie
Ważność (cz. urz.)	od godz. 07:30 dnia 21.12.2024 (sobota) do godz. 07:30 dnia 22.12.2024 (niedziela)
Zjawisko/stopień zagrożenia Kryteria	Nie przewiduje się/-



Silny wiatr



**PROGNOZA NIEBEZPIECZNYCH ZJAWISK METEOROLOGICZNYCH
NA CZWARTĄDOBE**

Obszar	Województwo podkarpackie
Ważność (cz. urz.)	od godz. 07:30 dnia 22.12.2024 (niedziela) do godz. 07:30 dnia 23.12.2024 (poniedziałek)
Zjawisko/stopień zagrożenia Kryteria	Silny wiatr/1 (<i>bieszczadzki, jasielski, Krosno, krośnieński, leski i sanocki</i>) Silny wiatr o średniej prędkości do 70 km/h lub porywy wiatru o prędkości do 85 km/h.

Godzina i data wydania	godz. 14:42 dnia 18.12.2024
Uwagi	Prognoza niebezpiecznych zjawisk meteorologicznych jest informacją orientacyjną. Wydawanie depeszy OSTRZEŻENIE unieważnia i anuluje wszystkie informacje dotyczące tego samego okresu i zjawiska zawarte w prognozie. Sprawdź aktualne ostrzeżenia oraz tekstową prognozę synoptyczną.

Opracowanie niniejsze i jego format, jako przedmiot prawa autorskiego podlega ochronie prawnej, zgodnie z przepisami ustawy z dnia 4 lutego 1994r o prawie autorskim i prawach pokrewnych (dz. U. z 2006 r. Nr 90, poz. 631 z późn. zm.).

Wszelkie dalsze udostępnianie, rozpowszechnianie (przedruk, kopiowanie, wiadomość sms) jest dozwolone wyłącznie w formie dosłownej z bezwzględnym wskazaniem źródła informacji tj. IMGW-PIB.