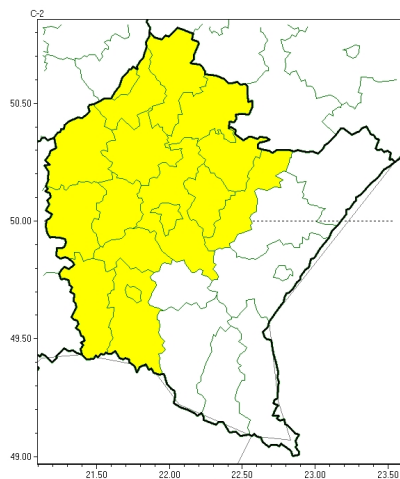
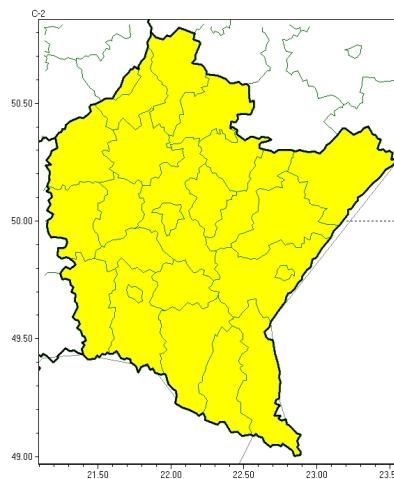




### Burze



### Upał

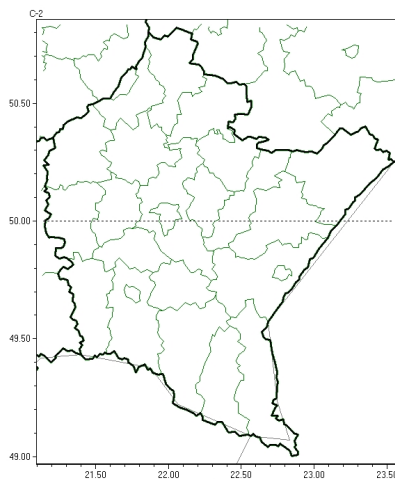


## PROGNOZA NIEBEZPIECZNYCH ZJAWISK METEOROLOGICZNYCH NA PIERWSZ DOB

<b>Obszar</b>	Województwo podkarpackie
<b>Wa no (cz. urz.)</b>	od godz. 07:30 dnia 31.08.2024 (sobota) do godz. 07:30 dnia 01.09.2024 (niedziela)
<b>Zjawisko/stopie zagrożenia Kryteria</b>	<b>Burze/1</b> ( <i>d bicki, jasielski, kolbuszowski, Krosno, kro nie ski, le ajski, ła cucky, mielecki, ni a ski, przeworski, ropczycko-s dziszowski, rzeszowski, Rzeszów, stalowowolski, strzy owski, Tarnobrzeg i tarnobrzeki</i> ) Burze z opadami deszczu 20-35 mm lub porywami wiatru o pr dko ci 70-85 km/h. Lokalnie grad. <b>Upał/1</b> ( <i>wszystkie powiaty</i> ) Temperatura maksymalna 30-34°C.



### Brak niebezpiecznych zjawisk

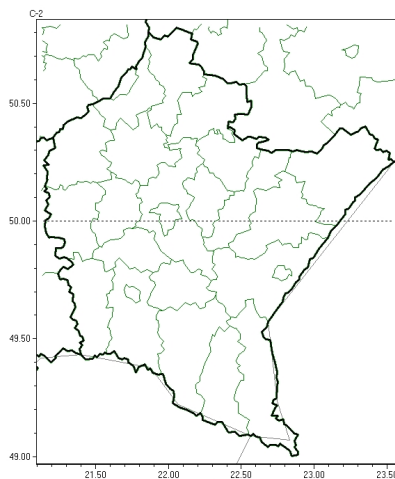


### **PROGNOZA NIEBEZPIECZNYCH ZJAWISK METEOROLOGICZNYCH NA DRUG DOB**

<b>Obszar</b>	Województwo podkarpackie
<b>Wa no (cz. urz.)</b>	od godz. 07:30 dnia 01.09.2024 (niedziela) do godz. 07:30 dnia 02.09.2024 (poniedziałek)
<b>Zjawisko/stopie zagrożenia Kryteria</b>	Nie przewiduje si /-



### Brak niebezpiecznych zjawisk

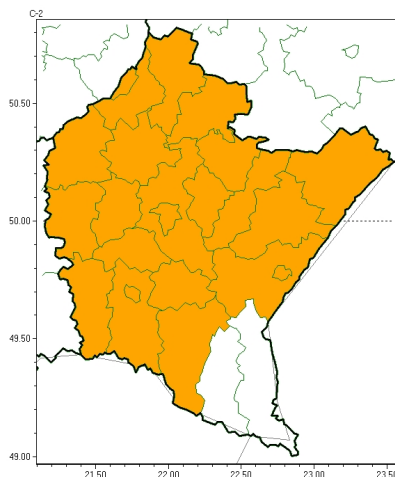


### **PROGNOZA NIEBEZPIECZNYCH ZJAWISK METEOROLOGICZNYCH NA TRZECI DOB**

<b>Obszar</b>	Województwo podkarpackie
<b>Wa no (cz. urz.)</b>	od godz. 07:30 dnia 02.09.2024 (poniedziałek) do godz. 07:30 dnia 03.09.2024 (wtorek)
<b>Zjawisko/stopie zagrożenia Kryteria</b>	Nie przewiduje si /-



### Upał



### PROGNOZA NIEBEZPIECZNYCH ZJAWISK METEOROLOGICZNYCH NA CZWART DOB

<b>Obszar</b>	Województwo podkarpackie
<b>Wa no (cz. urz.)</b>	od godz. 07:30 dnia 03.09.2024 (wtorek) do godz. 07:30 dnia 04.09.2024 (roda)
<b>Zjawisko/stopie zagrożenia Kryteria</b>	<b>Upał/2</b> (brzozowski, d bicki, jarosławski, jasielski, kolbuszowski, Krosno, kro nie ski, le ajski, lubaczowski, ła cucky, mielecki, ni a ski, przemyski, Przemy l, przeworski, ropczycko-s dziszowski, rzeszowski, Rzeszów, sanocki, stalowowolski, strzy owski, Tarnobrzeg i tarnobrzeki) Temperatura maksymalna 30-34°C, temperatura minimalna w nocy od 18°C.

<b>Godzina i data wydania</b>	godz. 14:49 dnia 30.08.2024
<b>Uwagi</b>	Prognoza niebezpiecznych zjawisk meteorologicznych jest informacj orientacyjn .Wydawanie depeszy OSTRZE ENIE uniewa nia i anuluje wszystkie informacje dotycz etego samego okresu i zjawiska zawarte w prognozie. <b>Sprawd aktualne ostrze enia oraz tekstow prognoz synoptyczn .</b>

Opracowanie niniejsze i jego format, jako przedmiot prawa autorskiego podlega ochronie prawnej, zgodnie z przepisami ustawy z dnia 4 lutego 1994r o prawie autorskim i prawach pokrewnych (dz. U. z 2006 r. Nr 90, poz. 631 z pó n. zm.).

Wszelkie dalsze udost pnianie, rozpowszechnianie (przedruk, kopiowanie, wiadomo sms) jest dozwolone wył cznie w formie dosłownej z bezwzgl dnym wskazaniem ró dła informacji tj. IMGW-PIB.