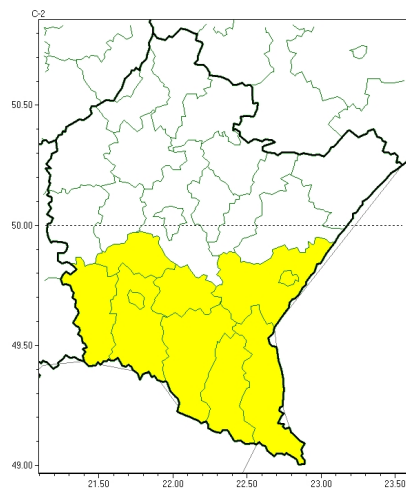




Burze

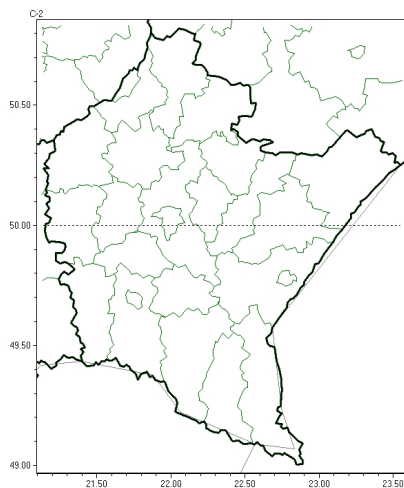


PROGNOZA NIEBEZPIECZNYCH ZJAWISK METEOROLOGICZNYCH NA PIERWSZ DOB

Obszar	Województwo podkarpackie
Ważność (cz. urz.)	od godz. 07:30 dnia 15.04.2024 (poniedziałek) do godz. 07:30 dnia 16.04.2024 (wtorek)
Zjawisko/stopień zagrożenia Kryteria	Burze/1 (bieszczadzki, brzozowski, jasielski, Krosno, krośnieński, leski, przemyski, Przemyśl, sanocki i strzykowski) Burze z opadami deszczu 20-35 mm lub porywami wiatru o prędkości 70-85 km/h.



Brak niebezpiecznych zjawisk

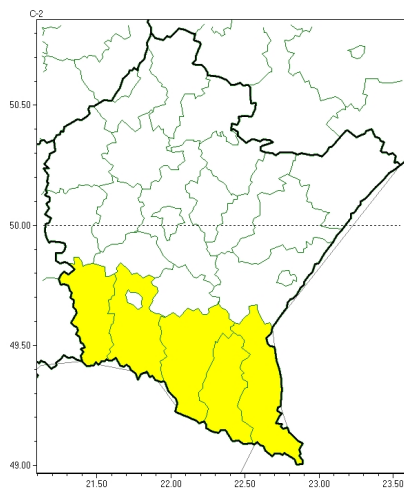


**PROGNOZA NIEBEZPIECZNYCH ZJAWISK METEOROLOGICZNYCH
NA DRUG DOB**

Obszar	Województwo podkarpackie
Wa no (cz. urz.)	od godz. 07:30 dnia 16.04.2024 (wtorek) do godz. 07:30 dnia 17.04.2024 (roda)
Zjawisko/stopie zagrożenia Kryteria	Nie przewiduje si /-



Przymrozki

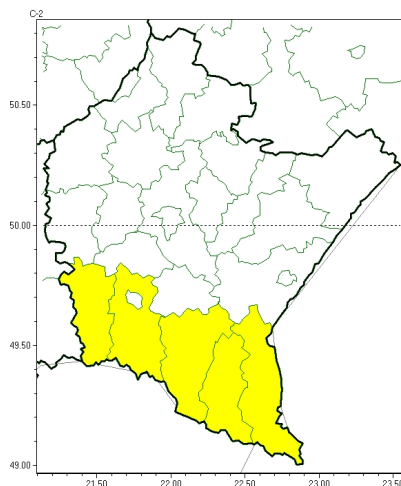


PROGNOZA NIEBEZPIECZNYCH ZJAWISK METEOROLOGICZNYCH NA TRZECI DOB

Obszar	Województwo podkarpackie
Wa no (cz. urz.)	od godz. 07:30 dnia 17.04.2024 (roda) do godz. 07:30 dnia 18.04.2024 (czwartek)
Zjawisko/stopie zagrożenia Kryteria	Przymrozki/1 (<i>bieszczadzki, jasielski, kroński, leski i sanocki</i>) W okresie wiosennej wegetacji roślin spadek temperatury powietrza poniżej 0°C lub spadek temperatury przy gruncie poniżej -1°C.



Przymrozki



PROGNOZA NIEBEZPIECZNYCH ZJAWISK METEOROLOGICZNYCH NA CZWART DOB

Obszar	Województwo podkarpackie
Wa no (cz. urz.)	od godz. 07:30 dnia 18.04.2024 (czwartek) do godz. 07:30 dnia 19.04.2024 (piątek)
Zjawisko/stopień zagrożenia Kryteria	Przymrozki/1 (<i>bieszczadzki, jasielski, krośnieński, leski i sanocki</i>) W okresie wiosennej wegetacji roślin spadek temperatury powietrza poniżej 0°C lub spadek temperatury przy gruncie poniżej -1°C.

Godzina i data wydania	godz. 14:31 dnia 14.04.2024
Uwagi	Prognoza niebezpiecznych zjawisk meteorologicznych jest informacją orientacyjną. Wydanie depeszy OSTRZEŻENIE uniemożliwia i anuluje wszystkie informacje dotyczące tego samego okresu i zjawiska zawarte w prognozie. Sprawdź aktualne ostrzeżenie oraz teksty prognoz synoptycznych.

Opracowanie niniejsze i jego format, jako przedmiot prawa autorskiego podlega ochronie prawnej, zgodnie z przepisami ustawy z dnia 4 lutego 1994r o prawie autorskim i prawach pokrewnych (dz. U. z 2006 r. Nr 90, poz. 631 z późn. zm.).

Wszelkie dalsze udostępnianie, rozpowszechnianie (przedruk, kopiowanie, wiadomości sms) jest dozwolone wyłącznie w formie dosłownej z bezwzględnym wskazaniem źródła informacji tj. IMGW-PIB.