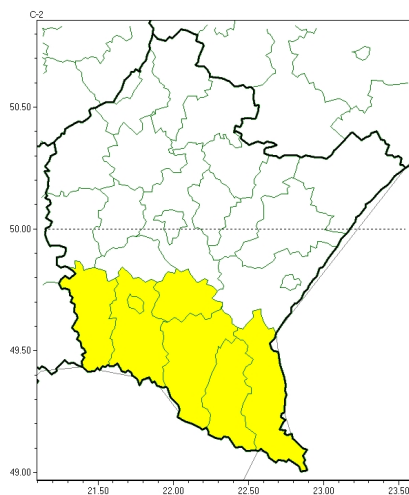




Silny wiatr

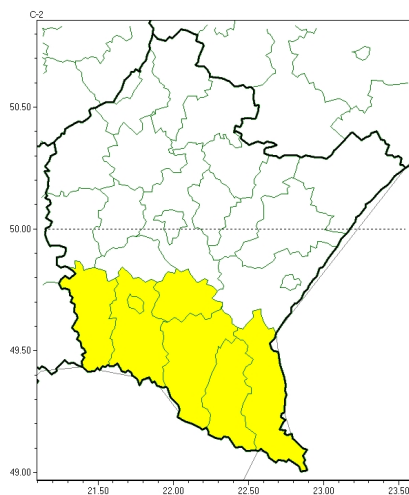


**PROGNOZA NIEBEZPIECZNYCH ZJAWISK METEOROLOGICZNYCH  
NA PIERWSZ DOB**

<b>Obszar</b>	Województwo podkarpackie
<b>Wa no (cz. urz.)</b>	od godz. 07:30 dnia 28.03.2024 (czwartek) do godz. 07:30 dnia 29.03.2024 (piątek)
<b>Zjawisko/stopień zagrożenia Kryteria</b>	<b>Silny wiatr/1</b> ( <i>bieszczadzki, brzozowski, jasielski, Krosno, krośnieński, leski i sanocki</i> ) Silny wiatr o średniej prędkości do 70 km/h lub porywy wiatru o prędkości do 85 km/h.



Silny wiatr

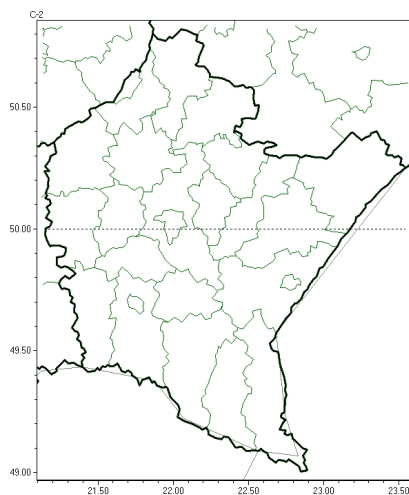


**PROGNOZA NIEBEZPIECZNYCH ZJAWISK METEOROLOGICZNYCH  
NA DRUG DOB**

<b>Obszar</b>	Województwo podkarpackie
<b>Ważność (cz. urz.)</b>	od godz. 07:30 dnia 29.03.2024 (piątek) do godz. 07:30 dnia 30.03.2024 (sobota)
<b>Zjawisko/stopień zagrożenia Kryteria</b>	<b>Silny wiatr/1</b> ( <i>bieszczadzki, brzozowski, jasielski, Krosno, krośnieński, leski i sanocki</i> ) Silny wiatr o średniej prędkości do 70 km/h lub porywy wiatru o prędkości do 85 km/h.



Brak niebezpiecznych zjawisk

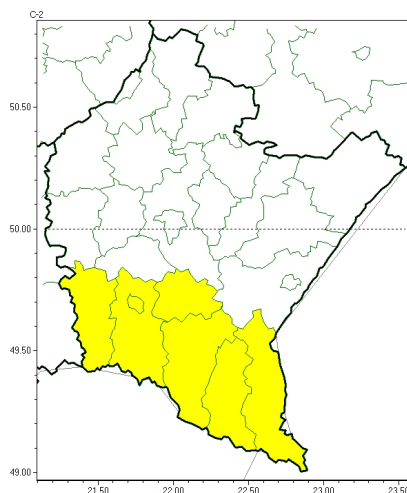


**PROGNOZA NIEBEZPIECZNYCH ZJAWISK METEOROLOGICZNYCH  
NA TRZECI DOB**

<b>Obszar</b>	Województwo podkarpackie
<b>Wa no (cz. urz.)</b>	od godz. 07:30 dnia 30.03.2024 (sobota) do godz. 07:30 dnia 31.03.2024 (niedziela)
<b>Zjawisko/stopie zagrożenia Kryteria</b>	Nie przewiduje si /-



Silny wiatr



**PROGNOZA NIEBEZPIECZNYCH ZJAWISK METEOROLOGICZNYCH  
NA CZWART DOB**

<b>Obszar</b>	Województwo podkarpackie
<b>Wa no (cz. urz.)</b>	od godz. 07:30 dnia 31.03.2024 (niedziela) do godz. 07:30 dnia 01.04.2024 (poniedziałek)
<b>Zjawisko/stopie zagrożenia Kryteria</b>	<b>Silny wiatr/1</b> ( <i>bieszczadzki, brzozowski, jasielski, Krosno, kro nie ski, leski i sanocki</i> ) Silny wiatr o redniej pr dko ci do 70 km/h lub porywy wiatru o pr dko ci do 85 km/h.

<b>Godzina i data wydania</b>	godz. 14:23 dnia 27.03.2024
<b>Uwagi</b>	Prognoza niebezpiecznych zjawisk meteorologicznych jest informacj orientacyjn .Wydawanie depeszy OSTRZE ENIE uniewa nia i anuluje wszystkie informacje dotycz etego samego okresu i zjawiska zawarte w prognozie. <b>Sprawd aktualne ostrze enia oraz tekstow prognoz synoptyczn .</b>

Opracowanie niniejsze i jego format, jako przedmiot prawa autorskiego podlega ochronie prawnej, zgodnie z przepisami ustawy z dnia 4 lutego 1994r o prawie autorskim i prawach pokrewnych (dz. U. z 2006 r. Nr 90, poz. 631 z pó n. zm.).

Wszelkie dalsze udost pnianie, rozpowszechnianie (przedruk, kopiowanie, wiadomo sms) jest dozwolone wył cznie w formie dosłownej z bezwzgl dnym wskazaniem ró dła informacji tj. IMGW-PIB.